

## Spezifikationen für die digitale Lieferung der Daten

### Seitenformat:

Mitte des Entwurfes auf Seitenmitte plazieren

### Datenformate:

MAC:

InDesign CS2, Illustrator CS2, Photoshop CS2

QuarkXpress 6.5

Windows:

Highres PDF

Schriften evt. in Pfaden konvertieren mit beigefügten Schriften, Bildern und Grafiken

Für Schmuckfarben nur Pantone anwenden

Farben immer als CMYK anlegen, nicht als RGB, Lab, usw.

Auflösung von 300 dpi

### Farbauftrag:

Maximal 280% Farbdeckung

### Datei-übertragung:

CD-R/RW

(MAC)

eMail

(max. 10MB)

ftp

Zugangsdaten auf Anfrage

# Label

## Druckhintergrund:

Denken Sie daran dass der Druckhintergrund der CD oder DVD immer alufarbig ist und dass aus diesem Grund die Farben immer von den Pantone-Prozessfarben abweichen. Dies lässt sich beheben indem bei Vollfarbendruck immer eine zusätzliche weisse Fläche für den Untergrund vorgesehen wird.

## Strichdicke und Buchstabengröße:

Die Strichdicke bei einem Positivdruck muss mindestens 0.10 mm betragen

Die Strichdicke bei einem Negativdruck muss mindestens 0.20 mm betragen

Die Buchstabengröße bei einem Positivdruck muss mindestens 4pt (1.40 mm) betragen

Die Buchstabengröße bei einem Negativdruck muss mindestens 6pt (2.10 mm) betragen

<b>Raster:</b> Rasterwert Siebdruck:	10 - 85%
Rasterwert Offsetdruck:	2 - 98%

## Allgemein:

- Alles was schwarz werden soll, muss in den Schwarzfilm eingearbeitet werden.
- Die Farben können in Pantone oder CMYK angegeben werden
- Es können maximal sechs Farben gedruckt werden. Eine weiße Basis wird als 1 Farbe betrachtet.

## Made in EU

„Made in Germany“ ist nicht mehr erlaubt!

## Vorgeschriebenen Standardangaben beim bedrucken von Audio-CD

### Katalognummer:

Eine Katalog- oder Itemnummer darf auf dem Labelaufdruck nicht fehlen (Vorschrift der Organisation für die Urheberrechte).

### Die Randbeschriftung:

„All right of the producer and of the owner of the work reproduced reserved. Unauthorized copying, hiring, lending, public performance and broadcasting of this record prohibited.“

### Das Compact Disc-Logo:

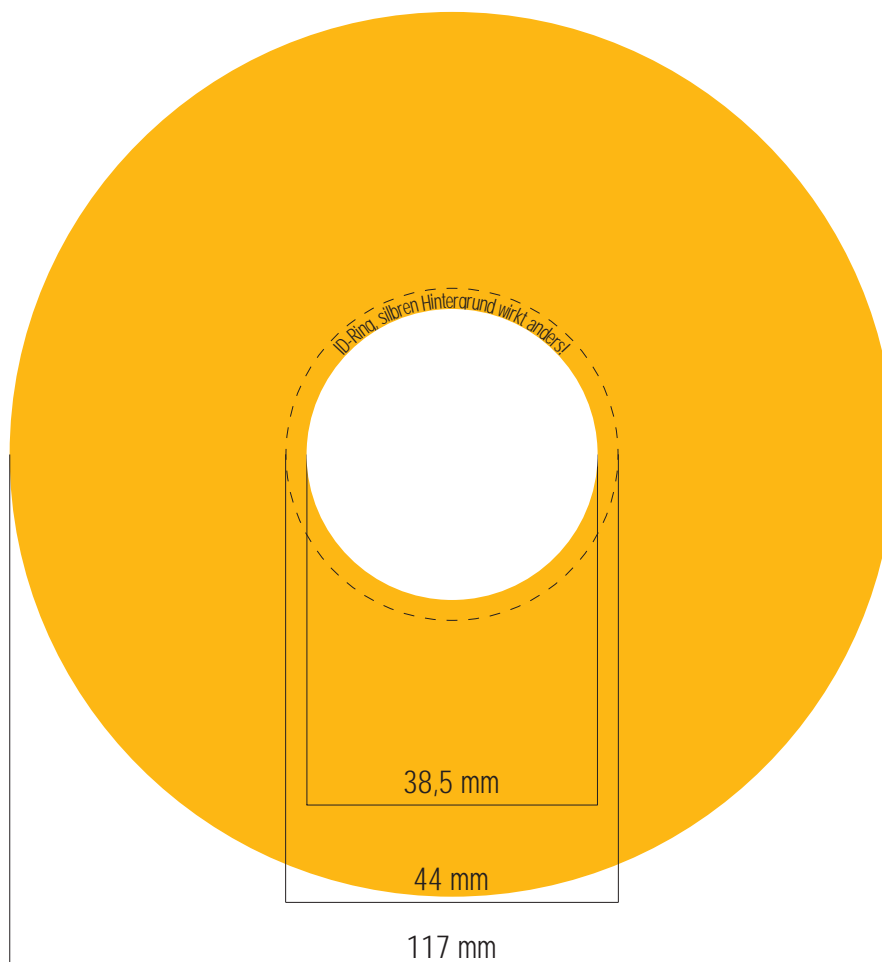
Das Compact Disc-Logo auf dem CD-Aufdruck ist nicht mehr vorgeschrieben. Es steht Ihnen deswegen frei, das Logo anzubringen oder nicht.



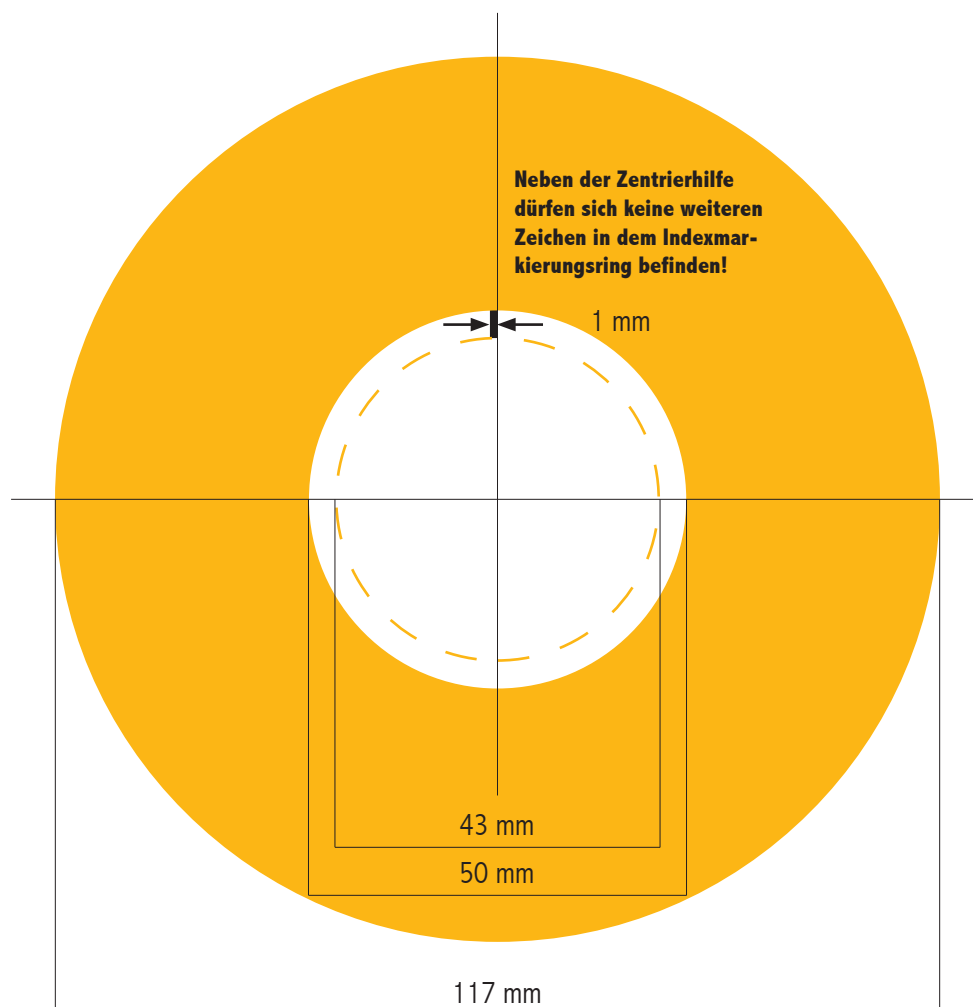
### Standardangaben für die Bedruckung von Multimedia-CD:

Keine Angaben vorgeschrieben. Um eventuellen Missverständnissen vorzubeugen empfehlen wir Ihnen jedoch, auf dem CD-Aufdruck eine Katalog- oder Itemnummer anzugeben.

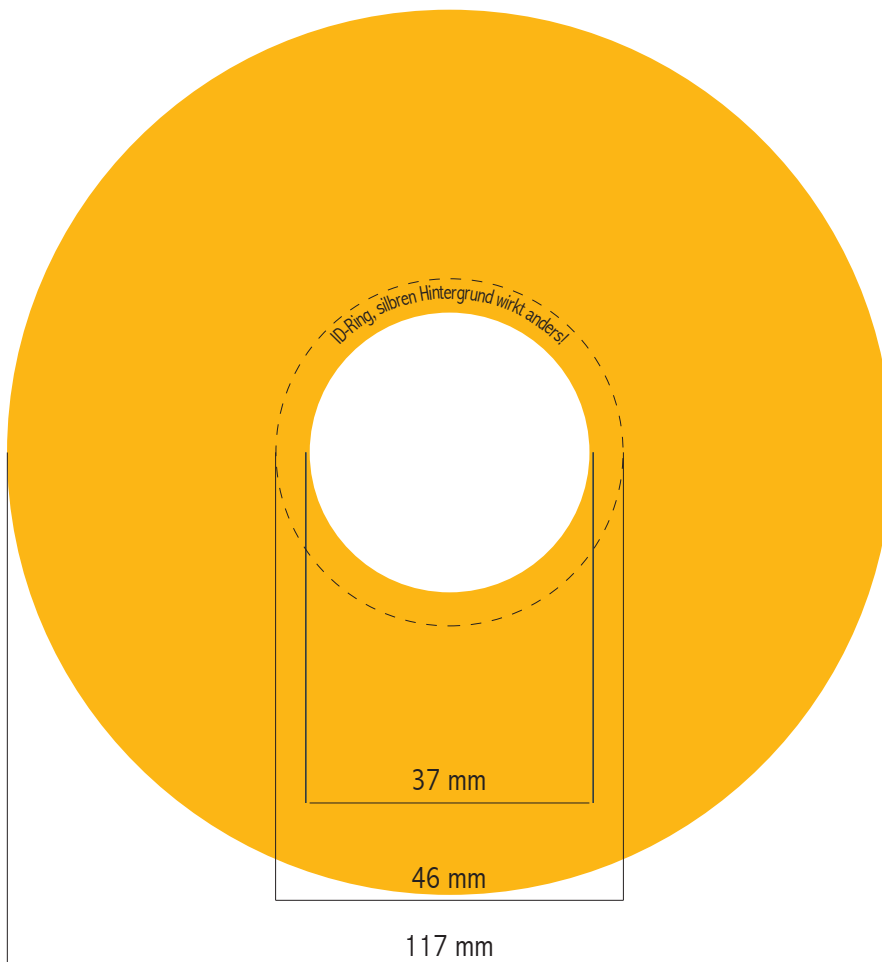
# Ø 12 cm CD-R / DVD-R Bedruckung Siebdruck



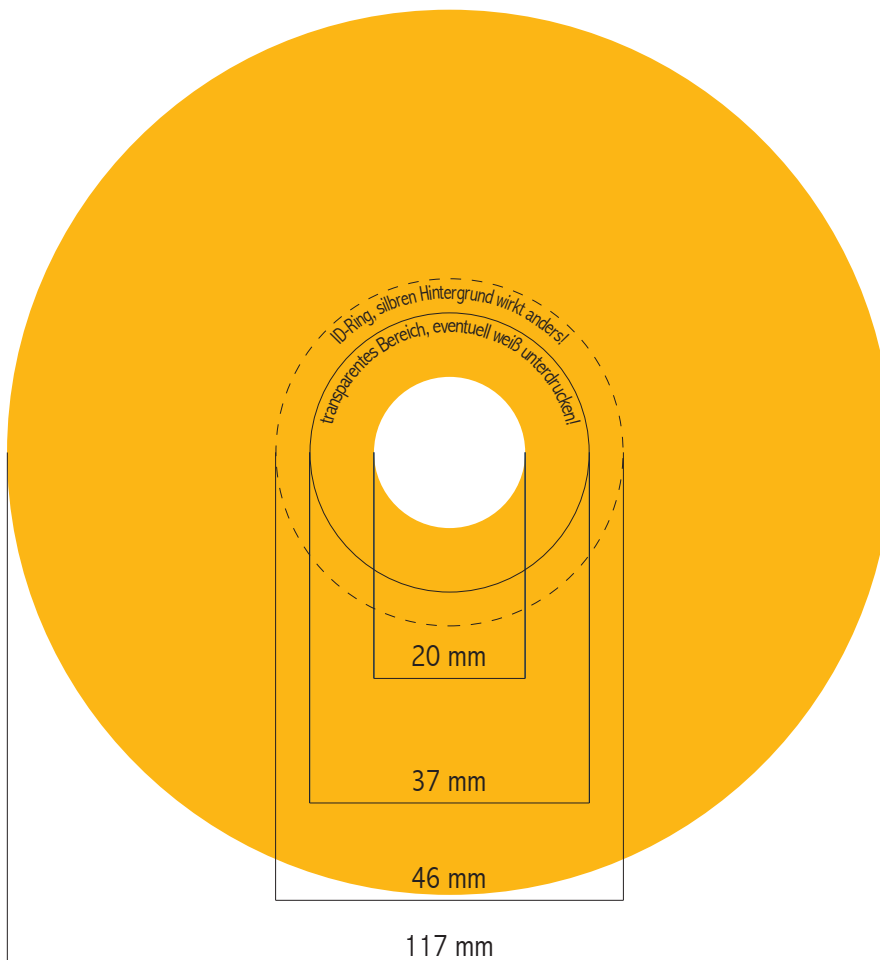
# Ø 12 cm CD-R / DVD-R Bedruckung Siebdruck (für Rimage Drucker)



**Ø 12 cm ROM Pressung  
Siebdruck / Offsetdruck  
(ohne Bedruckung im Innenkreis)**



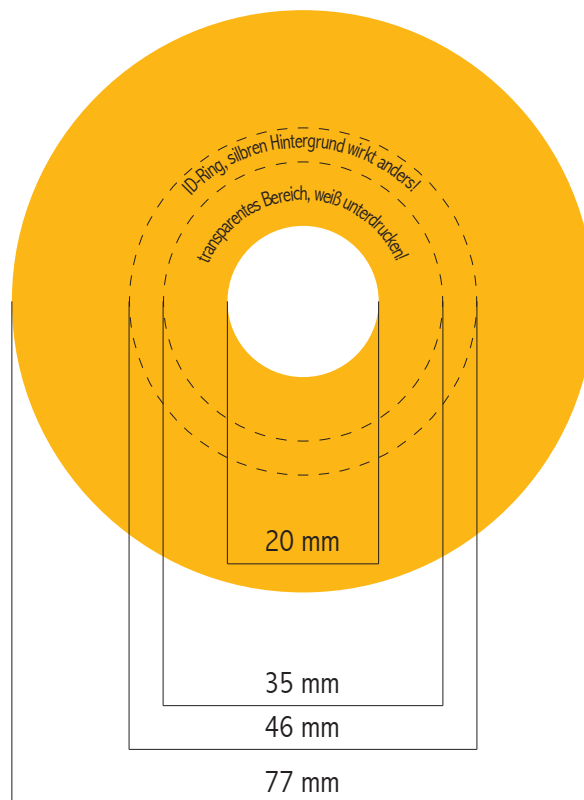
# Ø 12 cm ROM Pressung Siebdruck / Offsetdruck (mit Bedruckung im Innenkreis)



**Achtung:**

Bei diesem Druckverfahren ist es ratsam eine weiße Vollfläche zu unterdrucken, damit es nicht zu Farbabweichungen kommt.

# Ø 8 cm CD ROM Pressung, Siebdruck / Offsetdruck

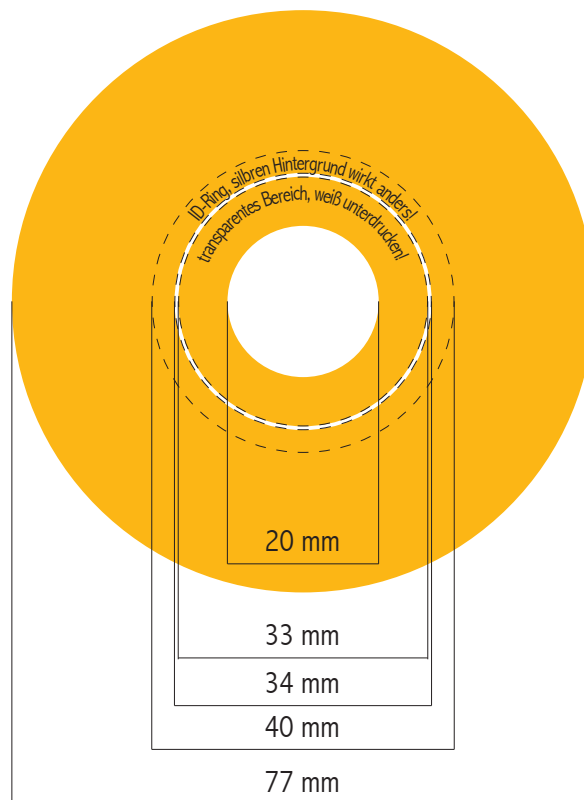


**Achtung:**

Bei diesem Druckverfahren ist es ratsam eine weiße Vollfläche zu unterdrucken, damit es nicht zu Farbabweichungen kommt.

# Ø 8 cm CD-R Bedruckung, Siebdruck / Offsetdruck

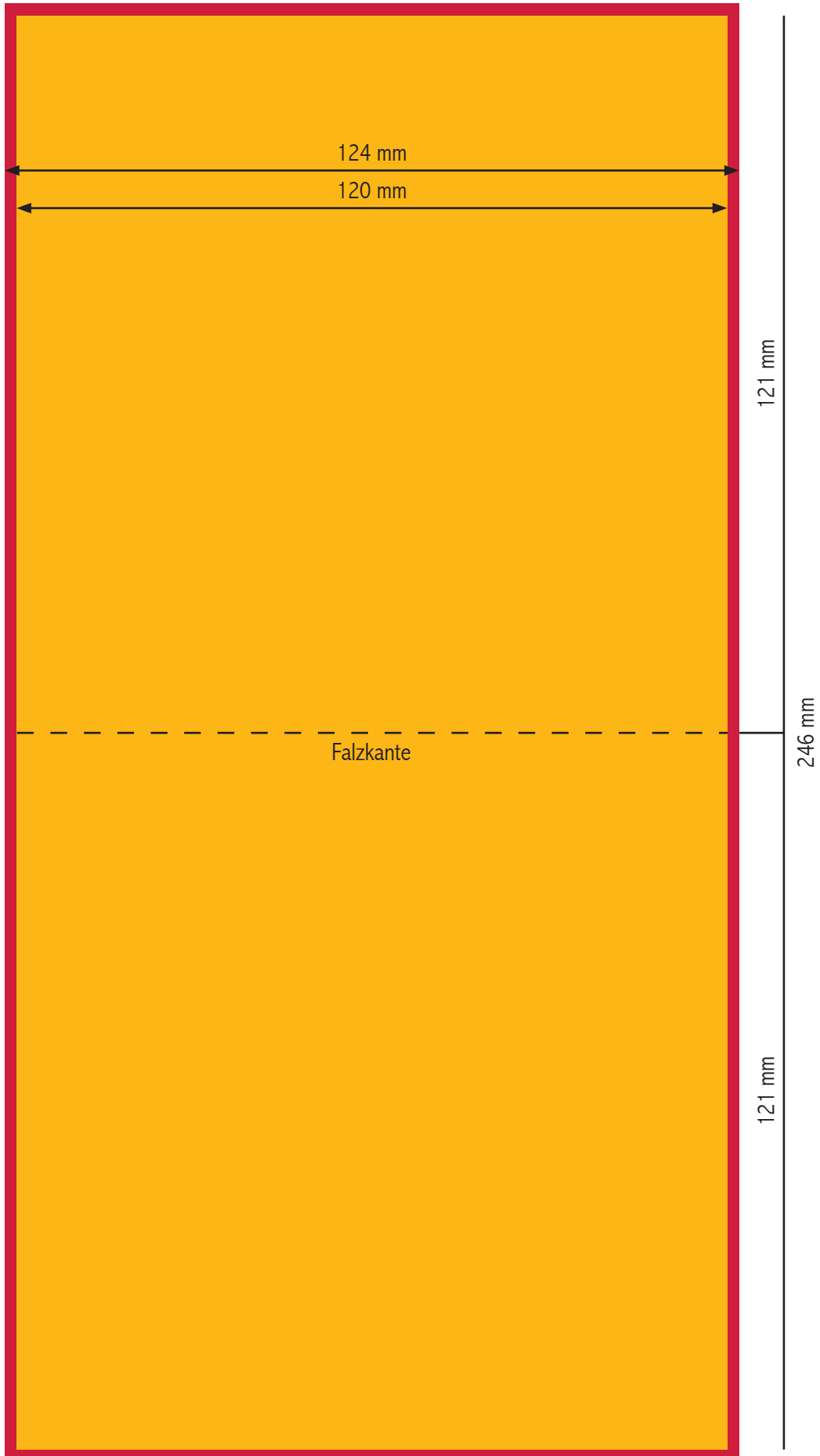
Die zur Zeit aktuellen Spezifikationen erfragen Sie bitte bei Ihrem Kundenbetreuer!





## Achtung:

Bei diesem Druckverfahren ist es ratsam eine weiße Vollfläche zu unterdrucken, damit es nicht zu Farbabweichungen kommt.

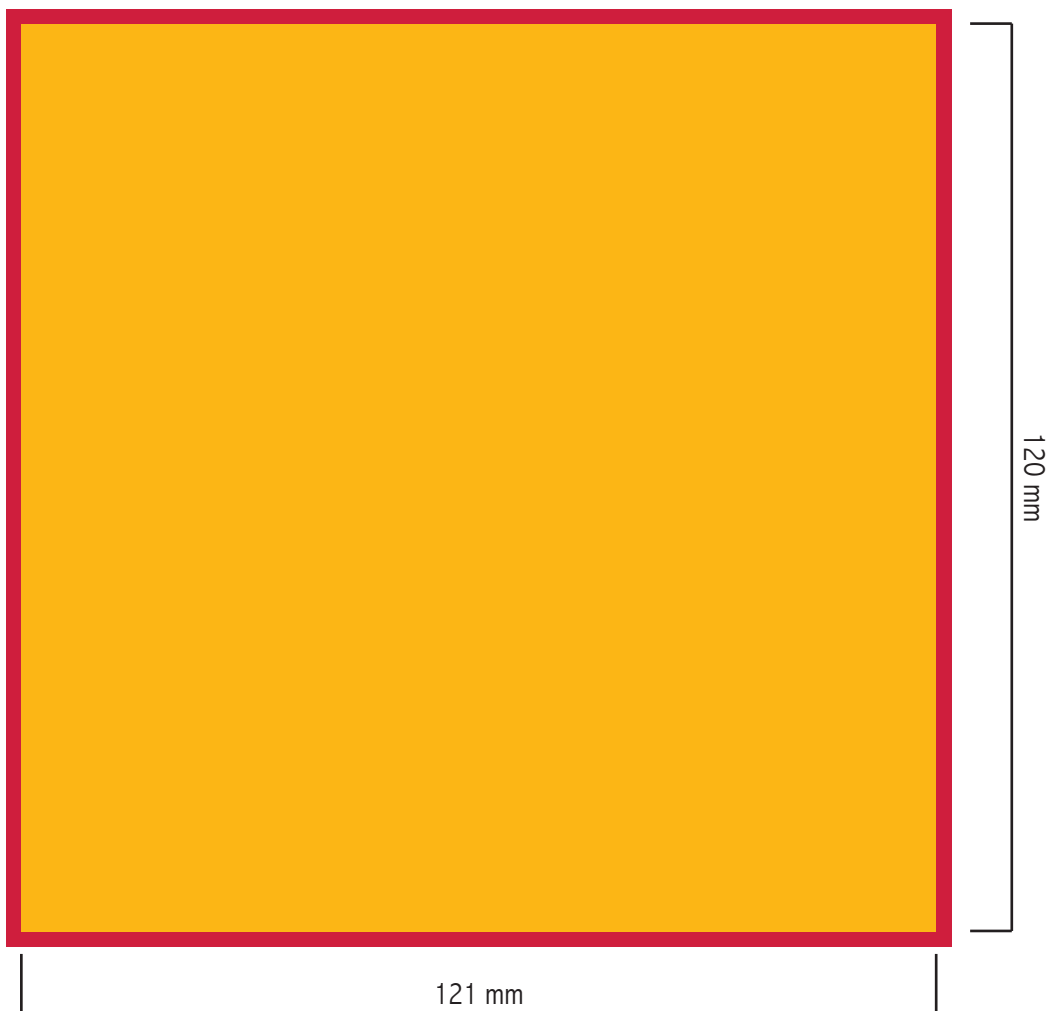
# Booklet Jewelcase, Offsetdruck



Bitte legen Sie die Seiten montiert (in der vorgegeben Reihenfolge) an. Jede Doppelseite bitte als Einzeldatei anliefern.

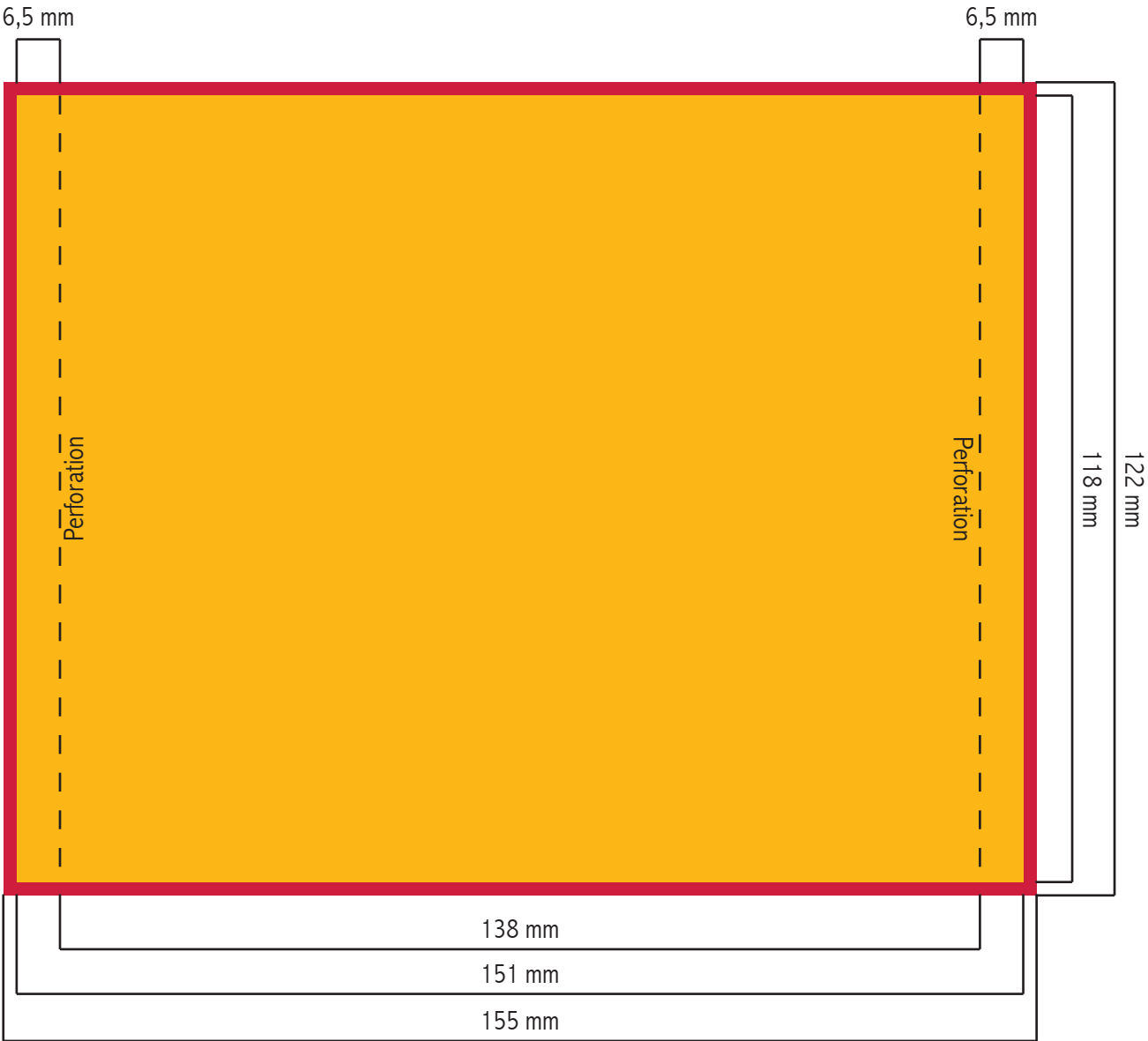
-  Druckfläche
-  3 mm Beschnittzugabe

# Covercard Jewelcase, Offsetdruck



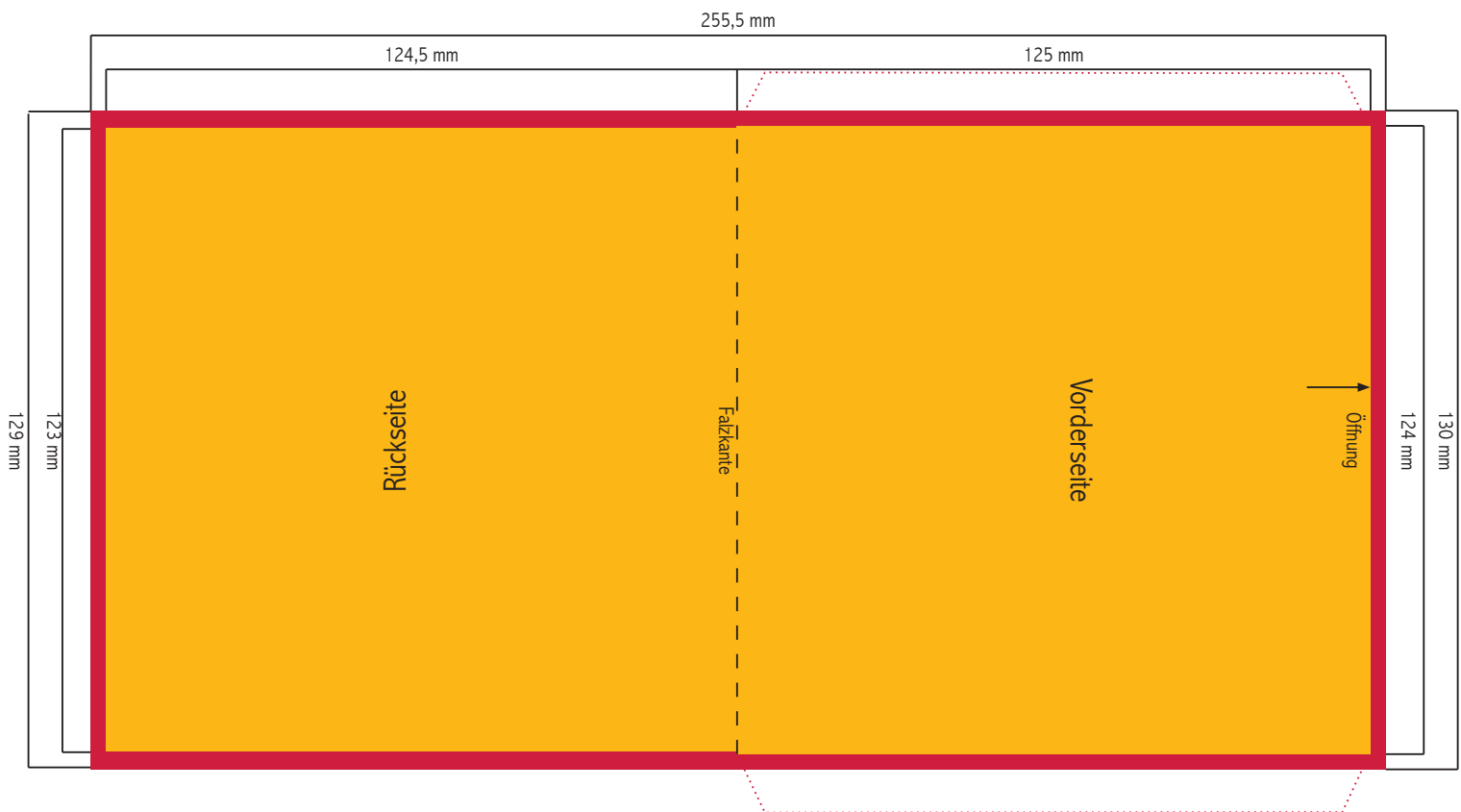
- Druckfläche
- 3 mm Beschnittzugabe

# Inlaycard Jewelcase, Offsetdruck



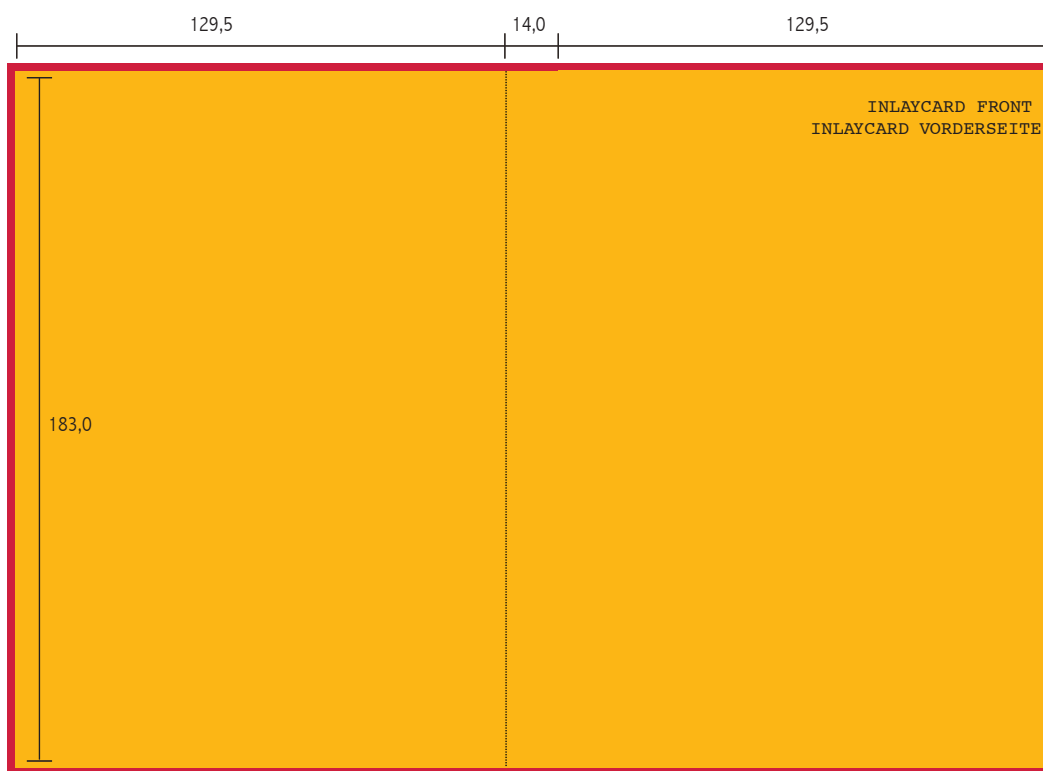
- Druckfläche
- 3 mm Beschnittzugabe

# Pappstecktasche 12cm CD, Offsetdruck



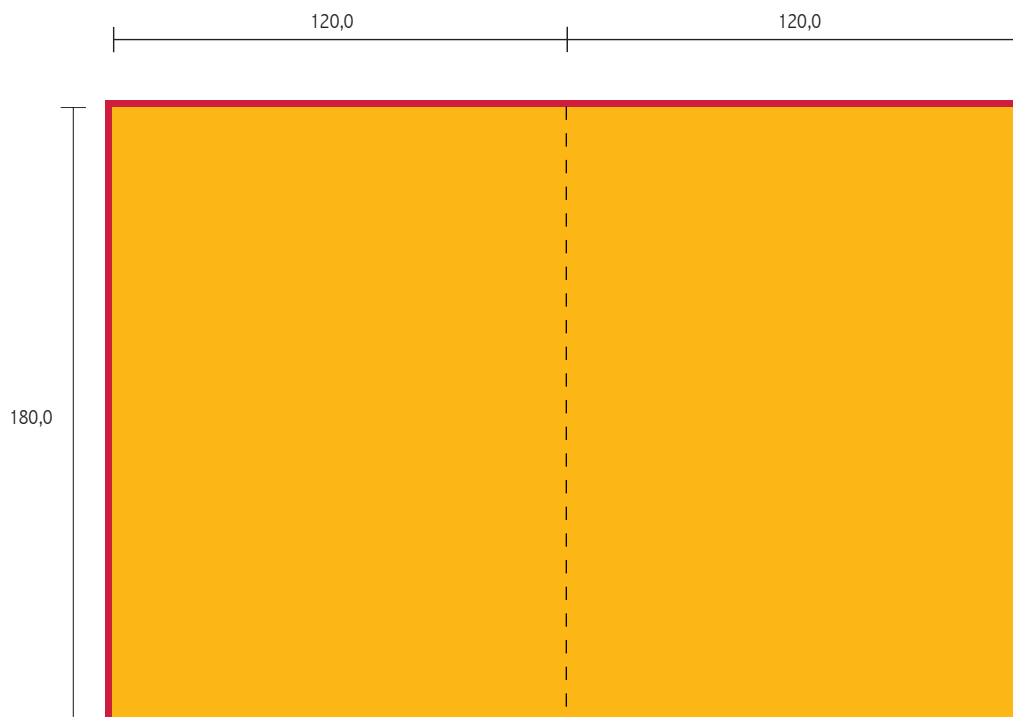
- Druckfläche
- 3 mm Beschnittzugabe



# Inlay DVD-Box, Offsetdruck



- Druckfläche
- 3 mm Beschnittzugabe

# Booklet Amaray Box, Offsetdruck



-  Druckfläche
-  3 mm Beschnittzugabe

Bitte legen Sie die Seiten montiert (in der vorgegeben Reihenfolge auf Seite 4) an. Jede Doppelseite bitte als Einzeldatei anliefern.

# Reihenfolge der Bookletseiten

16	01
02	15
14	03
04	13
12	05
06	11
10	07
08	09

16 Seiten

12	01
02	11
10	03
04	09
08	05
06	07

12 Seiten

08	01
02	07
06	03
04	05

8 Seiten

04	01
02	03

4 Seiten

32	01
02	31
30	03
04	29
28	05
06	27
26	07
08	25
24	09
10	23
22	11
12	21
20	13
14	19
18	15
16	17

32 Seiten

28	01
02	27
26	03
04	25
24	05
06	23
22	07
08	21
20	09
10	19
18	11
12	17
16	13
14	15

28 Seiten

24	01
02	23
22	03
04	21
20	05
06	19
18	07
08	17
16	09
10	15
14	11
12	13

24 Seiten

20	01
02	19
18	03
04	17
16	05
06	15
14	07
08	13
12	09
10	11

20 Seiten